

# Motorsportfreunde Olching

e.V.



Autoslalom



Wandern



Stockschützen



Fasching



Jugendkart

Ortsclub  
im ADAC

ADAC



Mitglied des Deutschen Volkssportverbandes e.V. im IVV

Mitglieds-Nr.: 0239  
[www.wanderkaufhaus.de](http://www.wanderkaufhaus.de)

Genehmigungs-Nr.: RWW 13/04 MOB

**DVV**

Willkommen Freizeit  
[www.dvv-wandern.de](http://www.dvv-wandern.de)

## Informationsblatt Rundweitwanderweg München - Fünf-Seen-Land

**14 Teilstrecken - Gesamtstrecke 180 km**  
Starnberger See - Ammersee - Pilsensee -  
Wörthsee - Weißlinger See und Olchinger See

### Anmeldung:

Durch Einzahlung von 8,00€ + 2,00€ Porto je Teilnehmer auf folgende Kontoverbindung

**IBAN:** DE87 7009 0500 0003 1761 00

**BIC:** GENODEF1S04 (SPARDA Bank München)

### Verwendungszweck:

RWW 180km und Angabe von Name und Adresse

**Veranstalter: Motorsportfreunde Olching e.V.**  
Andreas Streng, Krähenneckstr. 9a, 81245 München  
Email: [rww@msf-olching.de](mailto:rww@msf-olching.de), Fax: +49 (0)8142 / 6539471  
Telefon: +49 (0)177 / 8631921



[rww.msf-olching.de](http://rww.msf-olching.de)

Der Weitwanderweg hat eine Länge von 180 km und ist in 14 Teilstrecken aufgeteilt:

- Etappe 1: Olching - Gröbenzell - Lochhausen..... 9,0 km
- Etappe 2: Lochhausen - Planegg ..... 11,0 km
- Etappe 3: Planegg - Gauting - Starnberg..... 18,0 km
- Etappe 4: Starnberg - Herrsching ..... 21,0 km
- Etappe 5: Herrsching - Seefeld - Steinebach ... 12,0 km
- Etappe 6: Steinebach - Weißling ..... 5,0 km
- Etappe 7: Weißling - Grafrath ..... 20,0 km
- Etappe 8: Grafrath - Herrsching ..... 23,0 km
- Etappe 9: Herrsching - Tutzing ..... 20,0 km
- Etappe 10: Tutzing - Pöcking-Possenhofen ..... 10,5 km
- Etappe 11: Pöcking-Possenhofen - Starnberg ..... 6,5 km
- Etappe 12: Starnberg - Ebenhausen ..... 10,5 km
- Etappe 13: Ebenhausen - Icking ..... 7,0 km
- Etappe 14: Icking – Wolfratshausen..... 6,5 km

**Internet:**  
**rww.msf-olching.de**



Mitglied des Deutschen Volkssportverbandes e.V. im IVV **DVV**  
Mitglieds-Nr. 16-0239 Genehmigungs-Nr. RWW 13/04 (MOB) Willkommen Freizeit

## Wanderführer Olching - Oberbayern



**Rundweitwanderweg  
München - Fünf-Seen-Land**  
Starnberger See - Ammersee - Pilsensee -  
Wörthsee - Weißlinger See und Olchinger See  
14 Teilstrecken - Insgesamt 180 km

Veranstalter:  
Motorsportfreunde Olching e.V. 

Internet: [rww.msf-olching.de](http://rww.msf-olching.de)

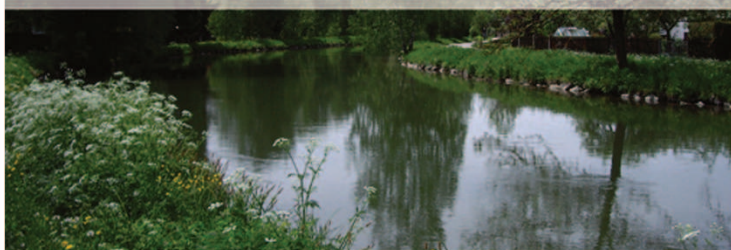
**Auszeichnung:**  
**Urkunde und Aufnäher**



*Die Teilnahme am RWW erfolgt auf eigene Gefahr! Es besteht keine Haftung für die Strecke sowie auf den Wegen. Es besteht keine Unfallversicherung für Teilnehmer.*

Mitglied des Deutschen Volkssportverbandes e.V. im IVV **DVV**  
Mitglieds-Nr. 16-0239 Genehmigungs-Nr. RWW 13/04 (MOB) Willkommen Freizeit

## Wanderführer Olching - Oberbayern



### **Rundweitwanderweg München - Fünf-Seen-Land**

Starnberger See - Ammersee - Pilsensee -  
Wörthsee - Weißlinger See und Olchinger See  
14 Teilstrecken - Insgesamt 180 km

Veranstalter:  
Motorsportfreunde Olching e.V.



Internet: [rww.msf-olching.de](http://rww.msf-olching.de)

## Motorsportfreunde Olching e. V. im ADAC / BLSV / DVV



### Veranstaltungen & Aktivitäten

#### Busfahrten



**Wir reisen mit dem  
Bus zu Wander-  
tagen - Gäste sind  
willkommen**

[busfahrt.msf-olching.de](http://busfahrt.msf-olching.de)

**Int. Sommerwandertage**  
**August** **OLCHING**  
[sommerwandertag.msf-olching.de](http://sommerwandertag.msf-olching.de)

[wandern.msf-olching.de](http://wandern.msf-olching.de)